



**КОМИТЕТ ИМУЩЕСТВЕННЫХ ОТНОШЕНИЙ  
АДМИНИСТРАЦИИ ПЕРМСКОГО МУНИЦИПАЛЬНОГО ОКРУГА**

**РЕШЕНИЕ**

о размещении объектов № 1306

Пермский край  
Пермский округ

14.06.2023

Комитет имущественных отношений администрации Пермского муниципального округа разрешает Акционерному обществу «Газпром газораспределение Пермь» (ИНН 5902183841, ОГРН 1025900512670, почтовый адрес: 614000, г. Пермь, ул. Петропавловская, 43)

размещение объекта «Газопровод-ввод до границы земельного участка по адресу: Камская ул. 33, Гамы д. (газопровод давлением до 1,2 Мпа, для размещения которого не требуется разрешения на строительство)».

на землях государственная собственность на которые не разграничена.

на срок 1 год с 14.06.2023г. по 13.06.2024г.

Местоположение: Пермский край, Пермский муниципальный округ, д. Гамы, ул. Камская.

Приложение: схема предполагаемых к использованию земель или части земельного участка.

Особые условия использования:

- 1) При установке газопровода учесть параметры ширины проезда улично-дорожной сети, во избежание сужения полосы отвода дороги.
- 2) При условии получения разрешения на производство земляных работ.

Заместитель председателя комитета,  
начальник отдела муниципального  
земельного контроля



(подпись, печать)

М.В. Королева

# Схема предполагаемых к использованию земель или части земельного участка

Объект: "Газопровод-ввод до границы земельного участка по адресу: Камская ул 33, Гамы д"

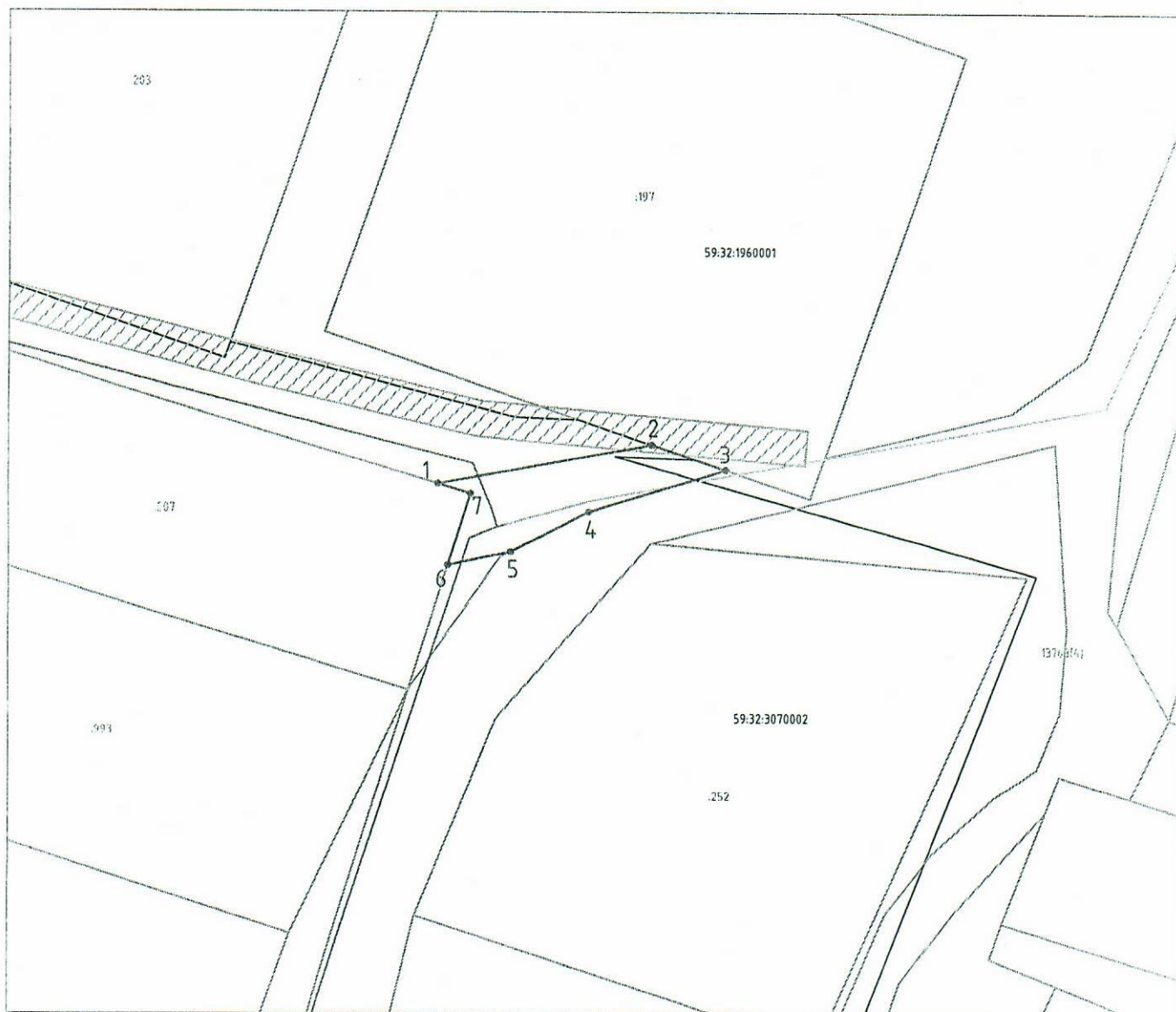
Местоположение: Пермский край, Пермский муниципальный округ, д. Гамы, ул. Камская

Площадь земель или части земельного участка, кв.м.: 185

Категория земель: земли населённых пунктов

Вид разрешенного использования земельного участка: отсутствует

| № точки границы | Каталог координат (МСК-59), м |            | № точки границы | Каталог координат (МСК-59), м |            |
|-----------------|-------------------------------|------------|-----------------|-------------------------------|------------|
|                 | X                             | Y          |                 | X                             | Y          |
| 1               | 519045,67                     | 2205588,08 | 5               | 519038,06                     | 2205596,22 |
| 2               | 519050,12                     | 2205612,01 | 6               | 519036,55                     | 2205589,17 |
| 3               | 519047,29                     | 2205620,28 | 7               | 519044,56                     | 2205591,69 |
| 4               | 519042,54                     | 2205605,01 |                 |                               |            |



Условные обозначения:

Масштаб 1:500

- 1 — 2 — граница предполагаемых к использованию земель или частей земельного участка;
- граница земельного участка ранее учтенного в ЕГРН;
- границы кадастрового квартала;
- 59:32:1760001 :1634 — номер кадастрового квартала;
- кадастровый номер земельного участка в кадастровом квартале;
- проектируемый газопровод-ввод (в подземном исполнении);
- существующий газопровод;
- граница зоны с особыми условиями использования территории учтенная в ЕГРН;

Описание границ смежных землепользователей:

- от т.1 до т.2 — земли общего пользования
- от т.2 до т.3 — земельный участок с кадастровым номером 59:32:1960001:197
- от т.3 до т.5 — земельный участок с кадастровым номером 59:32:0000000:13768
- от т.5 до т.6 — земли общего пользования
- от т.6 до т.1 — земельный участок с кадастровым номером 59:32:1960001:207

Заявитель

*OK*  
(подпись, расшифровка подписи)  
МП  
(для юридических лиц и ИП)

Косачев О.В., по доверенности  
№1853 от. 28.12.2022

Верно